



## CAJA RECARGA 2 TOMAS (SCHUKO + MENNEKES) INTERIOR BASICA

### Descripción

La Solución de Caja Recarga de 2 tomas (Schuko + Mennekes) permite la posibilidad de **realizar en la misma caja cualquier tipo de recarga de forma lenta o semirapida**: vehículos eléctricos de 4 ruedas, scooters y bicicletas eléctricas

La caja de recarga ofrece una ergonomía de uso sencilla e intuitiva resultando una solución idónea para **soluciones de entorno doméstico, comunidad de propietarios, parking de pupilaje, talleres de servicio y aparcamientos corporativos**.

De forma opcional a través de **un acceso Web (Simon Link-it)** en remoto el usuario de mantenimiento puede monitorizar la energía suministrada y los horarios de uso del punto de recarga: Hora de Inicio y Hora de Finalización.

### Funcionalidades:

**Artículos: 0600312-039**

**Modo de Recarga 2 y 3**

**Nº de Tomas:** 1 Toma Schuko y 1 Toma Mennekes

**Funcionamiento Monofásico** (16 A y 32 A) y **Trifásico** (16 A)

**Protección eléctrica Externa (Opcional):**

- Sobrecargas y cortocircuitos
- Contactos directos e indirectos

**Indicadores luminosos** de habilitado de recarga (verde) y de estado de toma de carga (azul)

**Identificación de Usuario** mediante tarjetero RF-ID Mifare

**Indicadores Funcionamiento Modo 3**, Fault, E.V. Ready y Charger Ready

**Medida y Monitorización de Energía (Local) (Opcional):** integrada con Lectura de Energía Acumulada (Kwh) y la posibilidad de realizar reset parciales

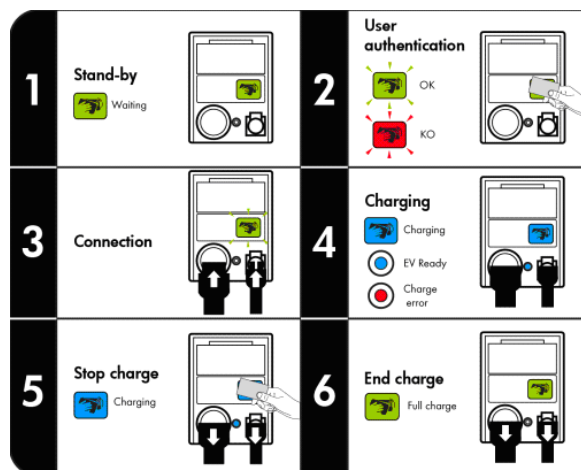
**Sistema de conexión eléctrica:** Interna con bornes de conexión protegidos

**Discriminación Horaria (Opcional):** Poder aprovechar la Tarifa Eléctrica Supervalle nocturna

**Telegestión RS485 (Opcional):** Lectura de Energía suministrada, horario de inicio y fin de recarga. Posibilidad de gestión remota vía web o de forma local por interfaz RS-485

### Secuencia de Funcionamiento:

Caja Recarga:





## CAJA RECARGA 2 TOMAS (SCHUKO + MENNEKES) INTERIOR BASICA

### ■ Especificaciones técnicas

#### Materiales:

Base: Caja de Goma

Acabado: Negro (BKTECH) y/o Aluminio (GYTECH)

#### Equipo:

Tensión de Entrada	230 Vac
Tolerancia	10%
Frecuencia de Entrada	50 Hz
Tensión de Salida Conector Monofásica	230 Vac
Tensión de Salida Conector Trifásica	380 Vac
Corriente Máxima de Salida Monofásica	16 A
Corriente Máxima de Salida Trifásica	32 A
Potencia Máxima de Recarga	22 kW
Tipo de Conector Monofásico	Schuko CEE 7/4 (230Vac-16A)*
Tipo de Conector Trifásico	IEC 62196-2, tipo 2 (Mennekes)
Tª Ambiente	-5°C-40°C

\* Pruebas de test realizadas para garantizar en la toma recargas de 8 h diarias a la intensidad de 16 Amperios

### ■ Características Envolvente

Pintura de poliéster de RAL	Negro y/o Aluminio
Grado de Protección Mecánica	IP44
Grado de Protección	IK09
Anclaje	4 puntos en la pared
Peso	A Convenir
Dimensiones Poste de 2 Tomas	380*260*150mm

### ■ Caja Recarga Modo 2 y Modo 3

