



## CAJA RECARGA 1 TOMA con IDENTIFICACION

### ■ Descripción

La Solución de Caja Recarga 1 Toma **con Identificación** interior permite la posibilidad de **gestionar en la misma caja la recarga de cualquier tipo de** vehículos eléctricos: Vehículos de 4 ruedas, motocicletas y bicicletas eléctricas .

La caja ofrece una ergonomía de uso sencilla e intuitiva y el hecho de que precise de la identificación del usuario para iniciar la recarga, la convierte en una solución para cualquier entorno de uso: desde un **uso privado doméstico** y de comunidad de propietarios **hasta un entorno de cliente final** como aparcamiento de empresa, parking de un hotel, superficie comercial o de cualquier entorno corporativo.

De forma opcional a través de **un acceso Web (Simon Link-it)** en remoto el usuario de mantenimiento puede monitorizar la energía suministrada y los horarios de uso del punto de recarga: Hora de Inicio y Hora de Finalización.

### ■ Funcionalidades:

**Artículo: 0600111-039 (1 Toma CETAC)**

**Preparada para Modo de Recarga 1 y 2**

**Protección eléctrica:**

- Sobrecargas y cortocircuitos
- Contactos directos e indirectos

**Seguridad,** uso de obturadores para evitar la tensión en los contactos de la toma cuando no son utilizados

**Indicadores luminosos** de habilitado de recarga (verde) y de estado de toma de carga (azul)

**Identificación de Usuario** mediante tarjetero RF-ID

**Pulsador** seta de emergencia rearmable de paro de recarga

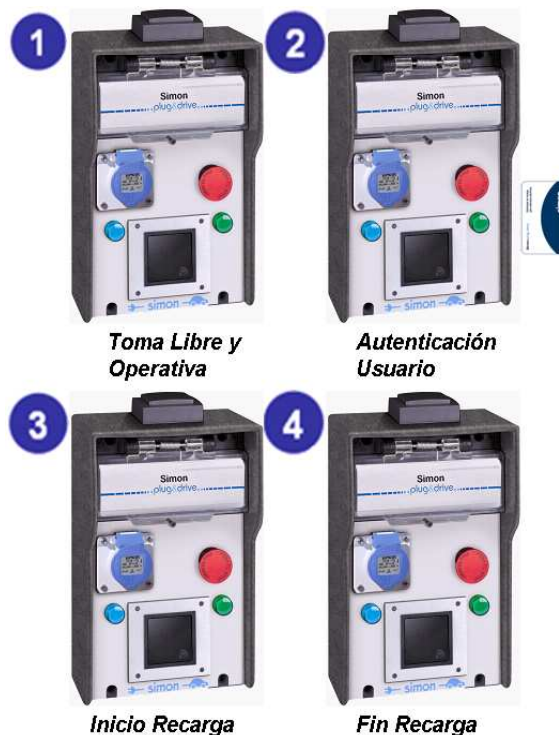
**Medida y Monitorización de Energía (Local)** Lectura de Energía Acumulada (Kwh) y la posibilidad de realizar reset parciales en display local

**Sistema de conexión eléctrica:** Externa con bornes de conexión protegidos

**Discriminación Horaria (Opcional):** Poder aprovechar la Tarifa Eléctrica Supervalle nocturna

**Telegestión y Monitorización (Opcional):** Lectura de Energía suministrada, horario de inicio y fin de recarga. Gestión remota vía web o de forma local por interfaz RS-485

### ■ Secuencia de Funcionamiento:





## CAJA RECARGA 1 TOMA con IDENTIFICACION

### ■ Especificaciones técnicas

#### Materiales:

Base: Caja de Goma

Acabado: Negro (BKTECH) y/o Aluminio (GYTECH)

#### Equipo:

Tensión de Entrada	230 Vac
Tolerancia	10%
Frecuencia de Entrada	50 Hz
Tensión de Salida Conector	230 Vac
Corriente Máxima de Salida	16 A
Potencia Máxima de Recarga	3,7 kW
Tipo de Conector	Toma de corriente Industrial (EN 60309) 16A 230V 2P+T 6 h*
Tª Ambiente	-5°C-40°C

\* Pruebas de test realizadas para garantizar en la toma recargas de 8 h diarias a la intensidad de 16 Amperios



### ■ Características Envolvente

Pintura de poliéster de RAL	Negro y/o Aluminio
Grado de Protección Mecánica	IP30
Grado de Protección	IK08
Anclaje	4 puntos en la pared
Peso	A Convenir
Dimensiones Poste de 2 Tomas	330*210*135mm

