



CAJA RECARGA 2 TOMAS (MODO 2 + MODO 3) INTERIOR

Descripción

La Solución de Caja Recarga de 2 tomas (Modo 2 + Modo 3) permite la posibilidad de **realizar en la misma caja cualquier tipo de recarga de forma lenta o semi-rápida**: vehículos eléctricos de 4 ruedas, scooters y bicicletas eléctricas

La caja de recarga ofrece una ergonomía de uso sencilla e intuitiva resultando una solución idónea para **soluciones de entorno doméstico, comunidad de propietarios, parking de pupilaje, talleres de servicio y aparcamientos corporativos**.

De forma opcional, se puede **tarificar** en local el servicio de utilización de la solución de recarga, y se puede **monitorizar** en remoto a través de **un acceso Web (Simon Link-it)** parámetros como la energía suministrada y los horarios de uso del punto de recarga: Hora de Inicio y Hora de Finalización.

Funcionalidades:

Artículos: 0600312-039 y 0600302-039

Modo de Recarga 2 y 3 simultáneos

Nº de Tomas: 1 Toma Schuko y 1 Toma Modo 3
Tipo 2

Funcionamiento Monofásico (16 A) y **Trifásico** (16 A).

Protección eléctrica Externa (Opcional):

- Sobrecargas y cortocircuitos.
- Contactos directos e indirectos.

Indicadores luminosos de habilitado de recarga (verde) y de estado de toma de carga (azul)

Identificación y Tarificación de Usuario (Opcional) mediante tarjetero RF-ID Mifare.

Indicadores Funcionamiento Modo 3, Fault, E V Ready .

Medida y Monitorización de Energía (Local) (Opcional): integrada con Lectura de Energía Acumulada (Kwh) y la posibilidad de realizar reset parcial de Lectura Acumulada..

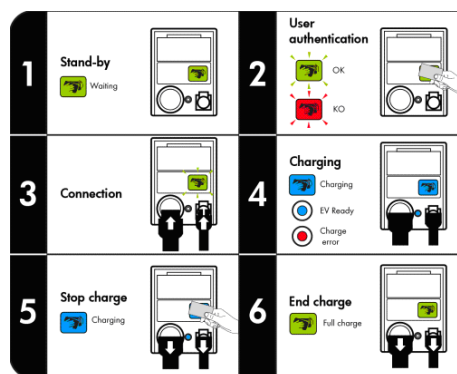
Sistema de conexión eléctrica: Interna con bornes de conexión protegidos con acceso inferior y/o superior.

Discriminación Horaria (Opcional): Poder aprovechar la Tarifa Eléctrica Supervalles nocturna.

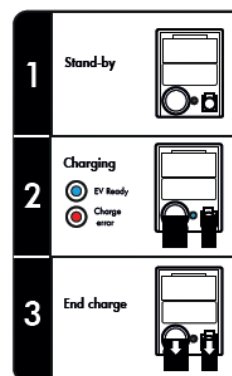
Telegestión RS485 (Opcional): Lectura de Energía suministrada, horario de inicio y fin de recarga. Posibilidad de gestión remota por interfaz RS-485.

Secuencia de Funcionamiento:

Caja Recarga CON identificación RFID:



Caja Recarga SIN identificación RFID:





CAJA RECARGA 2 TOMAS (MODO 2 + MODO 3) INTERIOR

■ Especificaciones técnicas

Materiales:

Base: Caja de Goma.

Acabado: Negro (BKTECH) y/o Aluminio (GYTECH).

Equipo:

Tensión de Entrada	230 Vac
Tolerancia	10%
Frecuencia de Entrada	50 Hz
Tensión de Salida Conector Monofásica	230 Vac
Tensión de Salida Conector Trifásica	380 Vac
Corriente Máxima de Salida Monofásica	16 A
Corriente Máxima de Salida Trifásica	16 A
Potencia Máxima de Recarga	11 kW
Tipo de Conector Monofásico	Schuko CEE 7/4 (230Vac-16A)*
Tipo de Conector Trifásico	IEC 62196-2, tipo 2
Tª Ambiente	-5°C-40°C

* Pruebas de test realizadas para garantizar en la toma recargas de 8 h diarias a la intensidad de 16 Amperios

■ Características Envolvente

Pintura de poliéster de RAL	Negro y/o Aluminio
Grado de Protección Mecánica	IP44
Grado de Protección	IK09
Anclaje	4 puntos en la pared
Peso	A Convenir
Dimensiones Poste de 2 Tomas	380*260*150mm

■ Caja Recarga Modo 2 y Modo 3

